

ТОСНЕНСКИЙ ВЕСТНИК

16+

Спецвыпуск № 26

Общественно-политическая газета Тосненского района

12 апреля 2024 года

Сообщение о возможном установлении публичного сервитута

1	Администрация муниципального образования Тосненский район Ленинградской области (уполномоченный органа, которым рассматривается ходатайство об установлении публичного сервитута)	
2	Строительство и эксплуатация линейного объекта системы газоснабжения "Межпоселковый газопровод до д. Бабино Тосненского района Ленинградской области" (цель установления публичного сервитута)	
3	Кадастровый номер	Адрес или иное описание местоположения земельного участка (участков), в отношении которого испрашивается публичный сервитут
	47:26:0000000:40342	Ленинградская область, Тосненский, д. Бабино, Ленинградская область, Тосненский муниципальный район, Трубноборское сельское поселение
	47:26:0000000:40873	Ленинградская область, Тосненский район, массив "Восход"
	ЕЗ 47:26:0000000:280 (входящие земельные участки 47:26:0000000:39248, 47:26:0000000:39245)	Ленинградская область, Тосненский район, Любанское лесничество, участковые лесничества: Андриановское кв. 1-59, Апраксинское кв. 2-9, 11-151, Броницкое кв. 1-104, Добросельское кв. 1-24, 26-44, 47-86, Дубовицкое кв. 1-177, Каменское кв. 1-142, Красноборское кв. 1-96, Любанское кв. 1-131, Осничевское кв. 1-7, 101, 102, 104-110, 201-211, 301-314, 401-422, 501-527, 601-635, Саблинское кв. 1-30, 31 (часть), 32 (часть), 33-75, 76 (часть), 77-114, Тосненское кв. 1-79, 80 (часть), 81-115, Трубноборское кв. 1-99, 103-105, 107-155, Ульяновское кв. 1-131, Ушакинское кв. 1-121, Шапкинское кв. 1-151
	47:26:1109001	Ленинградская область, Тосненский муниципальный район, Трубноборское сельское поселение
	47:26:1102004	Ленинградская область, Тосненский муниципальный район, Трубноборское сельское поселение
4	Администрация муниципального образования Тосненский район Ленинградской области 187000, Ленинградская область, г. Тосно, пр. Ленина, д. 32 Телефон: 8(81361) 33-253, E-mail: motosno@mail.ru время приема: с понедельника по четверг с 8:30 до 17:42, обеденный перерыв с 13:00 до 14:00 пятница с 8:30 до 16:42 Администрация Трубноборского сельского поселения Тосненского района Ленинградской области 187070, Ленинградская область, Тосненский район, дер. Трубников Бор, ул. Парковая, д.5 Телефон: 8(81361) 77-133 E-mail: trubnik-selskoe@mail.ru время приема: с 8-00 до 16-00 перерыв с 13-00 до 13-48 (адрес, по которому заинтересованные лица могут ознакомиться с поступившим ходатайством об установлении публичного сервитута и прилагаемым к нему описанием местоположения границ публичного сервитута, время приема заинтересованных лиц для ознакомления с поступившим ходатайством об установлении публичного сервитута)	
5	Администрация муниципального образования Тосненский район Ленинградской области 187000, Ленинградская область, г. Тосно, пр. Ленина, д. 32 Телефон: 8(81361) 33-253, E-mail: motosno@mail.ru время приема: с понедельника по четверг с 8:30 до 17:42, обеденный перерыв с 13:00 до 14:00 пятница с 8:30 до 16:42 В течение 30 дней со дня опубликования сообщения о возможном установлении публичного сервитута в порядке, установленном для официального опубликования (обнародования) правовых актов поселения, городского округа, по месту нахождения земельного участка и (или) земель, указанных в пункте 3 данного сообщения. (адрес, по которому заинтересованные лица могут подать заявления об учете прав на земельные участки, а также срок подачи указанных заявлений)	

6	<p>Постановление администрации муниципального образования Тосненский район Ленинградской области от 14.12.2023 № 4265-па "Об утверждении проекта планировки территории и проекта межевания территории, предусматривающий размещения линейного объекта: "Межпоселковый газопровод до д. Бабино Тосненского района Ленинградской области".</p> <p>Программа развития газоснабжения и газификации Ленинградской области на период 2021-2025 годы. (реквизиты решений об утверждении документа территориального планирования, документации по планировке территории, а также информацию об инвестиционной программе субъекта естественных монополий)</p>
7	<p>1. https://fgistp.economy.gov.ru 2. https://tosno.online/</p> <p>(сведения об официальных сайтах в информационно-телекоммуникационной сети "Интернет", на которых размещены утвержденные документы территориального планирования, документация по планировке территории, инвестиционная программа субъекта естественных монополий)</p>
8	<p>1. https://tosno.online/</p> <p>(официальные сайты в информационно – телекоммуникационной сети "Интернет", на которых размещается сообщение о поступившем ходатайстве об установлении публичного сервитута)</p>
9	<p>Дополнительно по всем вопросам можно обращаться: ООО "Газпром газификация" 194044, г. Санкт-Петербург, вн. тер. г. Муниципальный округ Сампсониевское, пр-кт. Большой Сампсониевский, д. 60, литера А V.Sukharev@eoggazprom.ru</p>
10	<p>Графическое описание местоположения границ публичного сервитута, а также перечень координат характерных точек этих границ прилагается к сообщению (описание местоположения границ публичного сервитута)</p>

ГРАФИЧЕСКОЕ ОПИСАНИЕ

**местоположения границ населенных пунктов, территориальных зон,
особо охраняемых природных территорий,
зон с особыми условиями использования территории**

**Описание местоположения границ публичного сервитута в целях строительства и
эксплуатации линейного объекта системы газоснабжения "Межпоселковый газопровод до д.
Бабино Тосненского района Ленинградской области"**

(наименование объекта, местоположение границ которого описано (далее - объект))

Раздел 1

Сведения об объекте

№ п/п	Характеристики объекта	Описание характеристик
1	2	3
1	Местоположение объекта	Ленинградская обл., р-н Тосненский, Трубникоборское сельское поселение, в районе д. Бабино, д. Трубников Бор
2	Площадь объекта ± величина погрешности определения площади ($P \pm \Delta P$)	41659±71 кв.м
3	Иные характеристики объекта	Публичный сервитут в отношении земель и земельных участков в целях строительства и эксплуатации линейного объекта системы газоснабжения местного значения «Межпоселковый газопровод до д. Бабино Тосненского района Ленинградской области», сроком на 10 лет. Владелец публичного сервитута ООО «Газпром газификация» (ИНН - 7813655197, ОГРН – 1217800107744, юридический/почтовый адрес 194044, г. Санкт-Петербург, вн. тер. г. Муниципальный округ Сампсониевское, пр-кт. Большой Сампсониевский, д. 60, литера А, тел. +7 (812) 613-33-00, электронная почта info@eoggazprom.ru).

ГРАФИЧЕСКОЕ ОПИСАНИЕ

местоположения границ населенных пунктов, территориальных зон,
особо охраняемых природных территорий,
зон с особыми условиями использования территории

Описание местоположения границ публичного сервитута в целях строительства и
эксплуатации линейного объекта системы газоснабжения "Межпоселковый газопровод до д.
Бабино Тосненского района Ленинградской области"
(наименование объекта, местоположение границ которого описано (далее - объект))

Раздел 2**Сведения о местоположении границ объекта**1. Система координат *МСК-47, зона 2*

2. Сведения о характерных точках границ объекта

Обозначение характерных точек границ	Координаты, м		Метод определения координат характерной точки	Средняя квадратическая погрешность положения характерной точки (M _t), м	Описание обозначения точки на местности (при наличии)
	X	Y			
1	2	3	4	5	6
1	360460,69	2275945,16	Аналитический метод	0,10	-
2	360470,62	2275956,40	Аналитический метод	0,10	-
3	360332,22	2276088,42	Аналитический метод	0,10	-
4	359269,45	2277121,49	Аналитический метод	0,10	-
5	359030,97	2277346,96	Аналитический метод	0,10	-
6	359069,52	2277390,58	Аналитический метод	0,10	-
7	359035,07	2277418,77	Аналитический метод	0,10	-
8	358867,41	2277543,53	Аналитический метод	0,10	-
9	358666,15	2277707,59	Аналитический метод	0,10	-
10	358522,27	2277683,04	Аналитический метод	0,10	-
11	358469,71	2277698,97	Аналитический метод	0,10	-
12	358455,20	2277703,35	Аналитический метод	0,10	-
13	358447,97	2277689,87	Аналитический метод	0,10	-
14	358466,31	2277684,33	Аналитический метод	0,10	-
15	358521,57	2277667,70	Аналитический метод	0,10	-
16	358661,96	2277691,66	Аналитический метод	0,10	-
17	358858,19	2277531,70	Аналитический метод	0,10	-

ГРАФИЧЕСКОЕ ОПИСАНИЕ

**местоположения границ населенных пунктов, территориальных зон,
особо охраняемых природных территорий,
зон с особыми условиями использования территории**

**Описание местоположения границ публичного сервитута в целях строительства и
эксплуатации линейного объекта системы газоснабжения "Межпоселковый газопровод до д.
Бабино Тосненского района Ленинградской области"**
(наименование объекта, местоположение границ которого описано (далее - объект))

Раздел 2**Сведения о местоположении границ объекта**

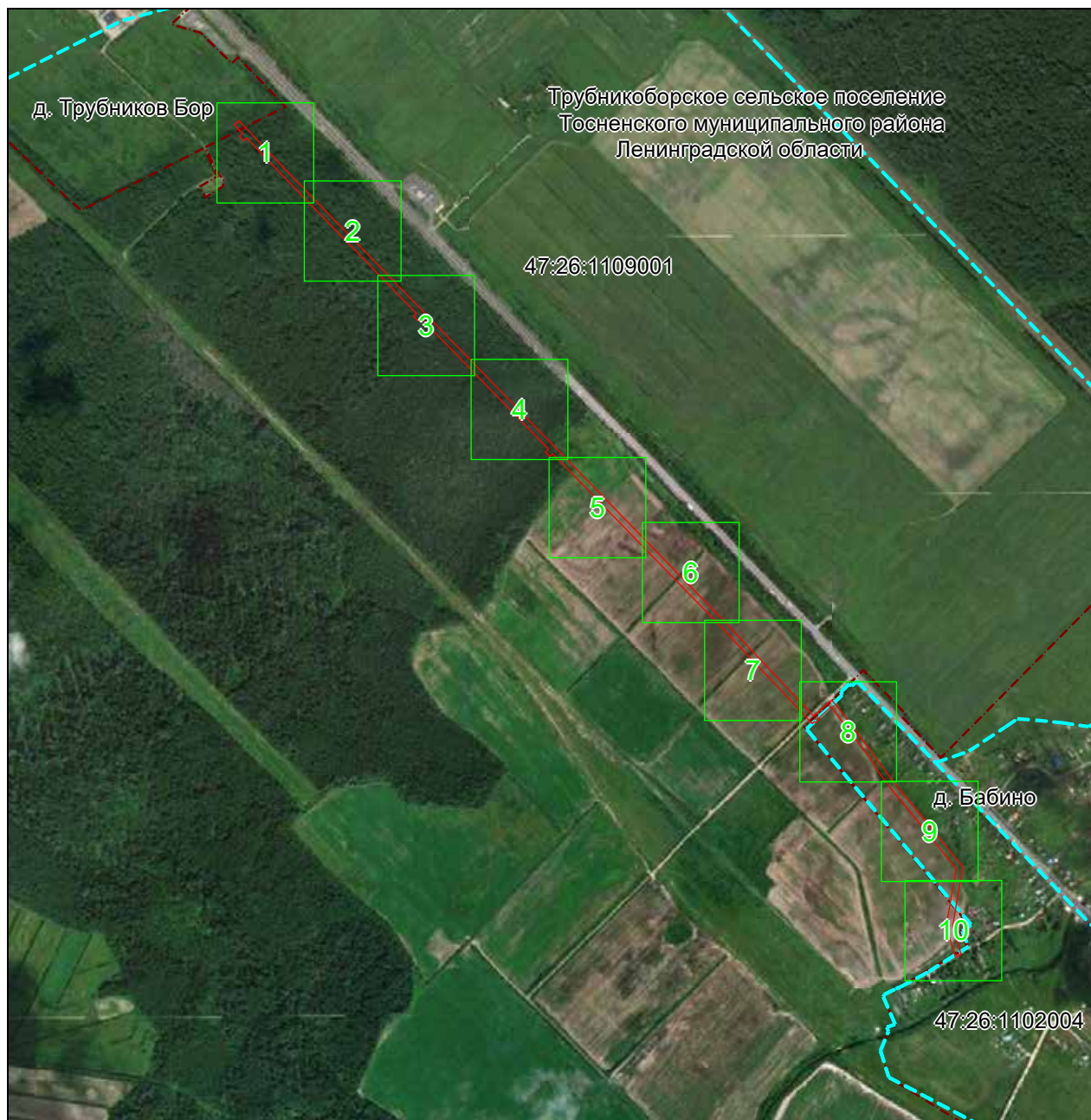
1	2	3	4	5	6
18	358906,18	2277495,98	Аналитический метод	0,10	-
19	358908,25	2277498,50	Аналитический метод	0,10	-
20	358929,32	2277482,65	Аналитический метод	0,10	-
21	359053,02	2277389,58	Аналитический метод	0,10	-
22	359024,94	2277358,38	Аналитический метод	0,10	-
23	359022,63	2277360,51	Аналитический метод	0,10	-
24	359014,72	2277351,48	Аналитический метод	0,10	-
25	359017,56	2277348,85	Аналитический метод	0,10	-
26	359012,61	2277343,68	Аналитический метод	0,10	-
27	359259,07	2277110,66	Аналитический метод	0,10	-
28	359665,69	2276715,21	Аналитический метод	0,10	-
29	359658,79	2276707,97	Аналитический метод	0,10	-
30	359669,64	2276697,62	Аналитический метод	0,10	-
31	359676,55	2276704,85	Аналитический метод	0,10	-
32	359993,68	2276396,41	Аналитический метод	0,10	-
33	359986,73	2276389,22	Аналитический метод	0,10	-
34	359997,50	2276378,78	Аналитический метод	0,10	-
35	360004,47	2276385,99	Аналитический метод	0,10	-
36	360321,82	2276077,61	Аналитический метод	0,10	-
37	360429,25	2275975,14	Аналитический метод	0,10	-
38	360422,35	2275967,91	Аналитический метод	0,10	-
39	360433,20	2275957,55	Аналитический метод	0,10	-

ГРАФИЧЕСКОЕ ОПИСАНИЕ
местоположения границ населенных пунктов, территориальных зон,
особо охраняемых природных территорий,
зон с особыми условиями использования территории

Описание местоположения границ публичного сервитута в целях строительства и
эксплуатации линейного объекта системы газоснабжения "Межпоселковый газопровод до д.
Бабино Тосненского района Ленинградской области"
(наименование объекта, местоположение границ которого описано (далее - объект))

План границ объекта

Основной лист



Масштаб 1: 15000

Используемые условные знаки и обозначения:








— область выносного листа,

23

— номер выносного листа.

Остальные используемые условные знаки и обозначения приведены на отдельной странице в конце раздела.

Дата 14 декабря 2023 г.

ГРАФИЧЕСКОЕ ОПИСАНИЕ местоположения границ населенных пунктов, территориальных зон, особо охраняемых природных территорий, зон с особыми условиями использования территории Описание местоположения границ публичного сервитута в целях строительства и эксплуатации линейного объекта системы газоснабжения "Межпоселковый газопровод до д. Бабино Тосненского района Ленинградской области" <small>(наименование объекта, местоположение границ которого описано далее - объект)</small>	
План границ объекта	
Используемые условные знаки и обозначения:	
	– граница публичного сервитута в целях строительства и эксплуатации линейного объекта системы газоснабжения "Межпоселковый газопровод до д. Бабино Тосненского района Ленинградской области",
	– установленная граница муниципального образования,
	– установленная граница населенного пункта,
	– граница земельного участка,
	– характерная точка объекта.

Сообщение о возможном установлении публичного сервитута

1	Администрация муниципального образования Тосненский район Ленинградской области (уполномоченный органа, которым рассматривается ходатайство об установлении публичного сервитута)	
2	Строительство и эксплуатация линейного объекта системы газоснабжения "Межпоселковый газопровод от д. Померанье до д. Чудской Бор Тосненского района Ленинградской области" (цель установления публичного сервитута)	
3	Кадастровый номер	Адрес или иное описание местоположения земельного участка (участков), в отношении которого испрашивается публичный сервитут
	47:26:0000000:38555	Ленинградская область, Тосненский район, в границах Трубникоборского сельского поселения, автодорога "Смердыня-Чудской Бор"
	ЕЗ 47:26:0000000:280 (входящие земельные участки 47:26:0000000:39248, 47:26:0000000:39245)	Ленинградская область, Тосненский район, Любанское лесничество, участковые лесничества: Андриановское кв. 1-59, Апраксинское кв. 2-9, 11-151, Броницкое кв. 1-104, Добросельское кв. 1-24, 26-44, 47-86, Дубовицкое кв. 1-177, Каменское кв. 1-142, Красноборское кв. 1-96, Любанское кв. 1-131, Осничевское кв. 1-7, 101, 102, 104-110, 201-211, 301-314, 401-422, 501-527, 601-635, Саблинское кв. 1-30, 31 (часть), 32 (часть), 33-75, 76 (часть), 77-114, Тосненское кв. 1-79, 80 (часть), 81-115, Трубниковское кв. 1-99, 103-105, 107-155, Ульяновское кв. 1-131, Ушакинское кв. 1-121, Шапкинское кв. 1-151
	47:26:0000000:38530	Ленинградская область, Тосненский район, в границах Трубникоборского сельского поселения, автодорога "Померанье-Кунесть"
	47:26:0000000:1	Ленинградская область, Тосненский район, ж/дорога Санкт-Петербург – Москва
	47:26:0000000:40094	Российская Федерация, Ленинградская область, Тосненский район
	47:26:0931001:3	Ленинградская область, Тосненский район, пос. Сельцо, уч.4
	47:26:0931001	Ленинградская область, Тосненский район, Трубникоборское сельское поселение
	47:26:1038001	Ленинградская область, Тосненский район, Трубникоборское сельское поселение
	47:26:1039001	Ленинградская область, Тосненский район, Трубникоборское сельское поселение
	47:26:1037001	Ленинградская область, Тосненский район, Трубникоборское сельское поселение
	47:26:1004002	Ленинградская область, Тосненский район, Трубникоборское сельское поселение
4.	Администрация муниципального образования Тосненский район Ленинградской области 187000, Ленинградская область, г. Тосно, пр. Ленина, д. 32. Телефон: 8(81361) 32-435, E-mail: motosno@mail.ru время приема: с понедельника по четверг с 8:30 до 17:42, обеденный перерыв с 13:00 до 14:00 пятница с 8:30 до 16:42 Администрация Трубникоборского сельского поселения Тосненского района Ленинградской области 187070, Ленинградская область, Тосненский район, дер. Трубников Бор, ул. Парковая, д.5 Телефон: 8(81361) 77-133. E-mail: trubnik-selskoe@mail.ru время приема: с 8-00 до 16-00 перерыв с 13-00 до 13-48 (адрес, по которому заинтересованные лица могут ознакомиться с поступившим ходатайством об установлении публичного сервитута и прилагаемым к нему описанием местоположения границ публичного сервитута, время приема заинтересованных лиц для ознакомления с поступившим ходатайством об установлении публичного сервитута)	

5	Администрация муниципального образования Тосненский район Ленинградской области 187000, Ленинградская область, г. Тосно, пр. Ленина, д. 32. Телефон: 8(81361) 32-435, E-mail: motosno@mail.ru время приема: с понедельника по четверг с 8:30 до 17:42, обеденный перерыв с 13:00 до 14:00, пятница с 8:30 до 16:42 В течение 30 дней со дня опубликования сообщения о возможном установлении публичного сервитута в порядке, установленном для официального опубликования (обнародования) правовых актов поселения, городского округа, по месту нахождения земельного участка и (или) земель, указанных в пункте 3 данного сообщения. (адрес, по которому заинтересованные лица могут подать заявления об учете прав на земельные участки, а также срок подачи указанных заявлений)
6	Постановление администрации муниципального образования Тосненский район Ленинградской области от 19.12.2023 № 4322-па "Об утверждении проекта планировки территории и проекта межевания территории, предусматривающих размещение линейного объекта: "Межпоселковый газопровод от д. Померанье до д. Чудской Бор Тосненского района Ленинградской области". Программа развития газоснабжения и газификации Ленинградской области на период 2021-2025 годы. (реквизиты решений об утверждении документа территориального планирования, документации по планировке территории, а также информацию об инвестиционной программе субъекта естественных монополий)
7	1. https://fgistp.economy.gov.ru 2. https://tosno.online/ (сведения об официальных сайтах в информационно-телекоммуникационной сети "Интернет", на которых размещены утвержденные документы территориального планирования, документация по планировке территории, инвестиционная программа субъекта естественных монополий)
8	1. https://tosno.online/ (официальные сайты в информационно – телекоммуникационной сети "Интернет", на которых размещается сообщение о поступившем ходатайстве об установлении публичного сервитута)
9	Дополнительно по всем вопросам можно обращаться: ООО "Газпром газификация", 194044, г. Санкт-Петербург, вн. тер. г. Муниципальный округ Сампсониевское, пр-кт. Большой Сампсониевский, д. 60, литера А. V.Sukharev@eoggazprom.ru
10	Графическое описание местоположения границ публичного сервитута, а также перечень координат характерных точек этих границ прилагается к сообщению (описание местоположения границ публичного сервитута)

ГРАФИЧЕСКОЕ ОПИСАНИЕ

**местоположения границ населенных пунктов, территориальных зон,
особо охраняемых природных территорий,
зон с особыми условиями использования территории**

**Описание местоположения границ публичного сервитута в целях строительства и
эксплуатации линейного объекта системы газоснабжения "Межпоселковый газопровод от
д. Померанье до д. Чудской Бор Тосненского района Ленинградской области"**

(наименование объекта, местоположение границ которого описано (далее - объект))

Раздел 1

Сведения об объекте

№ п/п	Характеристики объекта	Описание характеристик
1	2	3
1	Местоположение объекта	Ленинградская обл., р-н Тосненский, Трубникоборское сельское поселение, в районе д. Померанье и в районе д. Чудской Бор
2	Площадь объекта ± величина погрешности определения площади ($P \pm \Delta P$)	87322±103 кв.м
3	Иные характеристики объекта	Публичный сервитут в отношении земель и земельных участков в целях строительства и эксплуатации линейного объекта системы газоснабжения местного значения «Межпоселковый газопровод от д. Померанье до д. Чудской Бор Тосненского района Ленинградской области», сроком на 10 лет. Владелец публичного сервитута ООО «Газпром газификация» (ИНН - 7813655197, ОГРН – 1217800107744, юридический/почтовый адрес 194044, г. Санкт-Петербург, вн. тер. г. Муниципальный округ Сампсониевское, пр-кт. Большой Сампсониевский, д. 60, литера А, тел. +7 (812) 613-33-00, электронная почта info@eoggazprom.ru).

ГРАФИЧЕСКОЕ ОПИСАНИЕ

местоположения границ населенных пунктов, территориальных зон,
особо охраняемых природных территорий,
зон с особыми условиями использования территории

Описание местоположения границ публичного сервитута в целях строительства и
эксплуатации линейного объекта системы газоснабжения " Межпоселковый газопровод от д.
Померанье до д. Чудской Бор Тосненского района Ленинградской области"

(наименование объекта, местоположение границ которого описано (далее - объект))

Раздел 2**Сведения о местоположении границ объекта**

1. Система координат *МСК-47 зона 2*

2. Сведения о характерных точках границ объекта

Обозначение характерных точек границ	Координаты, м		Метод определения координат характерной точки	Средняя квадратическая погрешность положения характерной точки (M _t), м	Описание обозначения точки на местности (при наличии)
	X	Y			
1	2	3	4	5	6
1	370763,98	2276365,67	Аналитический метод	0,10	-
2	370754,76	2276369,55	Аналитический метод	0,10	-
3	370735,15	2276321,82	Аналитический метод	0,10	-
4	370530,45	2275311,93	Аналитический метод	0,10	-
5	370520,65	2275313,92	Аналитический метод	0,10	-
6	370509,42	2275258,53	Аналитический метод	0,10	-
7	370519,22	2275256,55	Аналитический метод	0,10	-
8	370512,87	2275225,22	Аналитический метод	0,10	-
9	370487,37	2275087,04	Аналитический метод	0,10	-
10	370465,75	2274942,25	Аналитический метод	0,10	-
11	370445,80	2274875,22	Аналитический метод	0,10	-
12	370406,68	2274790,42	Аналитический метод	0,10	-
13	370404,41	2274787,14	Аналитический метод	0,10	-
14	370396,18	2274792,81	Аналитический метод	0,10	-
15	370387,66	2274780,47	Аналитический метод	0,10	-
16	370395,89	2274774,79	Аналитический метод	0,10	-
17	370344,13	2274699,74	Аналитический метод	0,10	-

ГРАФИЧЕСКОЕ ОПИСАНИЕ

**местоположения границ населенных пунктов, территориальных зон,
особо охраняемых природных территорий,
зон с особыми условиями использования территории**

**Описание местоположения границ публичного сервитута в целях строительства и
эксплуатации линейного объекта системы газоснабжения " Межпоселковый газопровод от д.
Померанье до д. Чудской Бор Тосненского района Ленинградской области"**

(наименование объекта, местоположение границ которого описано (далее - объект)

Раздел 2**Сведения о местоположении границ объекта**

1	2	3	4	5	6
18	370038,64	2274427,03	Аналитический метод	0,10	-
19	370031,98	2274434,49	Аналитический метод	0,10	-
20	370020,79	2274424,50	Аналитический метод	0,10	-
21	370027,45	2274417,04	Аналитический метод	0,10	-
22	369638,30	2274069,88	Аналитический метод	0,10	-
23	369631,64	2274077,34	Аналитический метод	0,10	-
24	369620,45	2274067,35	Аналитический метод	0,10	-
25	369627,11	2274059,89	Аналитический метод	0,10	-
26	369537,29	2273979,48	Аналитический метод	0,10	-
27	369379,44	2273764,10	Аналитический метод	0,10	-
28	369257,28	2273724,02	Аналитический метод	0,10	-
29	369254,16	2273733,53	Аналитический метод	0,10	-
30	369239,91	2273728,85	Аналитический метод	0,10	-
31	369243,02	2273719,35	Аналитический метод	0,10	-
32	368993,65	2273637,55	Аналитический метод	0,10	-
33	368793,94	2273411,17	Аналитический метод	0,10	-
34	368786,44	2273417,78	Аналитический метод	0,10	-
35	368776,52	2273406,53	Аналитический метод	0,10	-
36	368784,02	2273399,92	Аналитический метод	0,10	-
37	368497,74	2273075,41	Аналитический метод	0,10	-
38	368438,76	2273071,34	Аналитический метод	0,10	-
39	368438,07	2273081,32	Аналитический метод	0,10	-

ГРАФИЧЕСКОЕ ОПИСАНИЕ

**местоположения границ населенных пунктов, территориальных зон,
особо охраняемых природных территорий,
зон с особыми условиями использования территории**

**Описание местоположения границ публичного сервитута в целях строительства и
эксплуатации линейного объекта системы газоснабжения " Межпоселковый газопровод от д.
Померанье до д. Чудской Бор Тосненского района Ленинградской области"**

(наименование объекта, местоположение границ которого описано (далее - объект))

Раздел 2**Сведения о местоположении границ объекта**

1	2	3	4	5	6
40	368423,10	2273080,29	Аналитический метод	0,10	-
41	368423,79	2273070,31	Аналитический метод	0,10	-
42	368386,95	2273067,77	Аналитический метод	0,10	-
43	368194,50	2273024,01	Аналитический метод	0,10	-
44	368045,81	2273023,50	Аналитический метод	0,10	-
45	367885,50	2272945,32	Аналитический метод	0,10	-
46	367787,94	2272928,33	Аналитический метод	0,10	-
47	367645,05	2272860,59	Аналитический метод	0,10	-
48	367453,45	2272765,67	Аналитический метод	0,10	-
49	367449,07	2272774,66	Аналитический метод	0,10	-
50	367435,58	2272768,08	Аналитический метод	0,10	-
51	367439,97	2272759,09	Аналитический метод	0,10	-
52	367191,29	2272635,79	Аналитический метод	0,10	-
53	367147,17	2272613,27	Аналитический метод	0,10	-
54	366623,76	2272533,78	Аналитический метод	0,10	-
55	366470,41	2272509,14	Аналитический метод	0,10	-
56	366468,85	2272518,98	Аналитический метод	0,10	-
57	366449,10	2272515,85	Аналитический метод	0,10	-
58	366450,66	2272505,97	Аналитический метод	0,10	-
59	366395,90	2272497,17	Аналитический метод	0,10	-
60	366341,64	2272505,99	Аналитический метод	0,10	-
61	366214,91	2272472,84	Аналитический метод	0,10	-

ГРАФИЧЕСКОЕ ОПИСАНИЕ

**местоположения границ населенных пунктов, территориальных зон,
особо охраняемых природных территорий,
зон с особыми условиями использования территории**

**Описание местоположения границ публичного сервитута в целях строительства и
эксплуатации линейного объекта системы газоснабжения " Межпоселковый газопровод от д.
Померанье до д. Чудской Бор Тосненского района Ленинградской области"**

(наименование объекта, местоположение границ которого описано (далее - объект))

Раздел 2**Сведения о местоположении границ объекта**

1	2	3	4	5	6
62	365965,76	2272517,91	Аналитический метод	0,10	-
63	365967,54	2272527,75	Аналитический метод	0,10	-
64	365952,78	2272530,42	Аналитический метод	0,10	-
65	365951,00	2272520,58	Аналитический метод	0,10	-
66	365519,40	2272598,66	Аналитический метод	0,10	-
67	365497,47	2272575,80	Аналитический метод	0,10	-
68	365493,13	2272579,86	Аналитический метод	0,10	-
69	365483,94	2272570,17	Аналитический метод	0,10	-
70	365488,18	2272566,11	Аналитический метод	0,10	-
71	365406,96	2272481,42	Аналитический метод	0,10	-
72	364968,16	2272359,02	Аналитический метод	0,10	-
73	364965,47	2272368,65	Аналитический метод	0,10	-
74	364951,02	2272364,62	Аналитический метод	0,10	-
75	364953,71	2272354,99	Аналитический метод	0,10	-
76	364640,72	2272267,68	Аналитический метод	0,10	-
77	364568,26	2272201,45	Аналитический метод	0,10	-
78	364570,41	2272199,35	Аналитический метод	0,10	-
79	364525,63	2272158,41	Аналитический метод	0,10	-
80	364523,48	2272160,51	Аналитический метод	0,10	-
81	364482,60	2272123,14	Аналитический метод	0,10	-
82	364477,43	2272085,60	Аналитический метод	0,10	-
83	364459,86	2272072,24	Аналитический метод	0,10	-

ГРАФИЧЕСКОЕ ОПИСАНИЕ

**местоположения границ населенных пунктов, территориальных зон,
особо охраняемых природных территорий,
зон с особыми условиями использования территории**

**Описание местоположения границ публичного сервитута в целях строительства и
эксплуатации линейного объекта системы газоснабжения " Межпоселковый газопровод от д.
Померанье до д. Чудской Бор Тосненского района Ленинградской области"**

(наименование объекта, местоположение границ которого описано (далее - объект))

Раздел 2**Сведения о местоположении границ объекта**

1	2	3	4	5	6
84	364465,93	2272064,29	Аналитический метод	0,10	-
85	364486,77	2272080,14	Аналитический метод	0,10	-
86	364492,02	2272118,20	Аналитический метод	0,10	-
87	364530,65	2272153,51	Аналитический метод	0,10	-
88	364528,50	2272155,61	Аналитический метод	0,10	-
89	364573,29	2272196,56	Аналитический метод	0,10	-
90	364575,44	2272194,46	Аналитический метод	0,10	-
91	364645,70	2272258,69	Аналитический метод	0,10	-
92	365412,28	2272472,52	Аналитический метод	0,10	-
93	365522,90	2272587,87	Аналитический метод	0,10	-
94	366215,31	2272462,60	Аналитический метод	0,10	-
95	366342,13	2272495,78	Аналитический метод	0,10	-
96	366395,89	2272487,04	Аналитический метод	0,10	-
97	366625,30	2272523,90	Аналитический метод	0,10	-
98	367150,27	2272603,63	Аналитический метод	0,10	-
99	367195,78	2272626,85	Аналитический метод	0,10	-
100	367649,41	2272851,59	Аналитический метод	0,10	-
101	367791,00	2272918,71	Аналитический метод	0,10	-
102	367888,61	2272935,71	Аналитический метод	0,10	-
103	368048,13	2273013,51	Аналитический метод	0,10	-
104	368195,64	2273014,02	Аналитический метод	0,10	-
105	368388,41	2273057,85	Аналитический метод	0,10	-

ГРАФИЧЕСКОЕ ОПИСАНИЕ

местоположения границ населенных пунктов, территориальных зон,
особо охраняемых природных территорий,
зон с особыми условиями использования территории

Описание местоположения границ публичного сервитута в целях строительства и
эксплуатации линейного объекта системы газоснабжения " Межпоселковый газопровод от д.
Померанье до д. Чудской Бор Тосненского района Ленинградской области"

(наименование объекта, местоположение границ которого описано (далее - объект))






Раздел 2**Сведения о местоположении границ объекта**

1	2	3	4	5	6
106	368502,52	2273065,71	Аналитический метод	0,10	-
107	368999,35	2273628,90	Аналитический метод	0,10	-
108	369385,61	2273755,59	Аналитический метод	0,10	-
109	369544,73	2273972,72	Аналитический метод	0,10	-
110	370351,69	2274693,08	Аналитический метод	0,10	-
111	370415,40	2274785,45	Аналитический метод	0,10	-
112	370455,18	2274871,68	Аналитический метод	0,10	-
113	370475,53	2274940,07	Аналитический метод	0,10	-
114	370497,23	2275085,39	Аналитический метод	0,10	-
115	370522,69	2275223,32	Аналитический метод	0,10	-
116	370633,77	2275771,33	Аналитический метод	0,10	-
117	370706,23	2276134,00	Аналитический метод	0,10	-
118	370744,76	2276318,90	Аналитический метод	0,10	-
1	370763,98	2276365,67	Аналитический метод	0,10	-

3. Сведения о характерных точках части (частей) границы объекта

Обозначение характерных точек части границы	Координаты, м		Метод определения координат характерной точки	Средняя квадратическая погрешность положения характерной точки (M _t), м	Описание обозначения точки на местности (при наличии)
	X	Y			
1	2	3	4	5	6
Часть № —					
—	—	—	—	—	—

<p align="center">ГРАФИЧЕСКОЕ ОПИСАНИЕ местоположения границ населенных пунктов, территориальных зон, особо охраняемых природных территорий, зон с особыми условиями использования территории</p> <p align="center">Описание местоположения границ публичного сервитута в целях строительства и эксплуатации линейного объекта системы газоснабжения " Межпоселковый газопровод от д. Померанье до д. Чудской Бор Тосненского района Ленинградской области"</p> <p align="center"><small>(наименование объекта, местоположение границ которого описано (далее - объект))</small></p>							
<p align="center">Раздел 3</p>							
<p align="center">Сведения о местоположении измененных (уточненных) границ объекта</p>							
1. Система координат —							
2. Сведения о характерных точках границ объекта							
Обозначение характерных точек границ	Существующие координаты, м		Измененные (уточненные) координаты, м		Метод определения координат характерной точки	Средняя квадратическая погрешность положения характерной точки (M _t), м	Описание обозначения точки на местности (при наличии)
	X	Y	X	Y			
1	2	3	4	5	6	7	8
—	—	—	—	—	—	—	—
3. Сведения о характерных точках части (частей) границы объекта							
Часть № —							
Обозначение характерных точек границ	Существующие координаты, м		Измененные (уточненные) координаты, м		Метод определения координат характерной точки	Средняя квадратическая погрешность положения характерной точки (M _t), м	Описание обозначения точки на местности (при наличии)
	X	Y	X	Y			
1	2	3	4	5	6	7	8
—	—	—	—	—	—	—	—

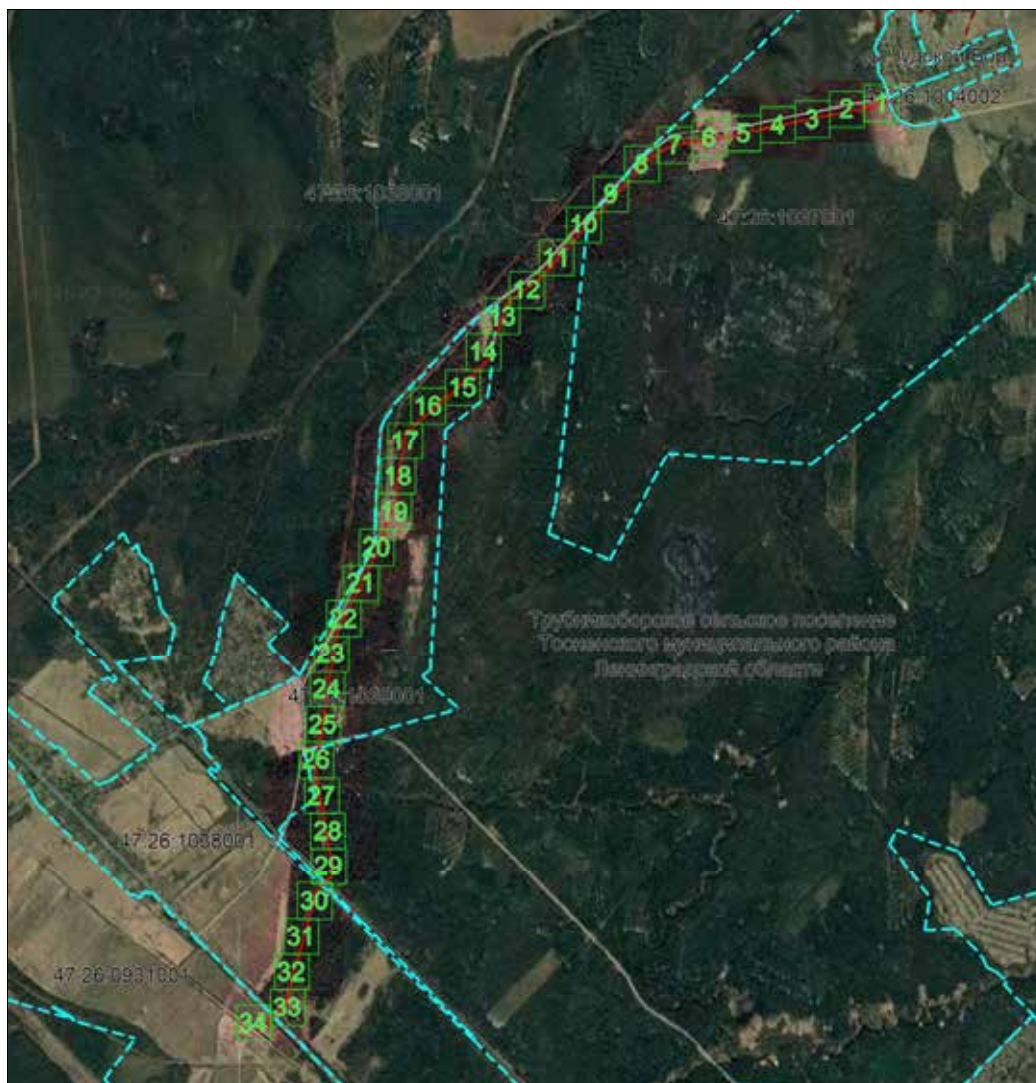
<p align="center">ГРАФИЧЕСКОЕ ОПИСАНИЕ местоположения границ населенных пунктов, территориальных зон, особо охраняемых природных территорий, зон с особыми условиями использования территории</p> <p align="center">Описание местоположения границ публичного сервитута в целях строительства и эксплуатации линейного объекта системы газоснабжения " Межпоселковый газопровод от д. Померанье до д. Чудской Бор Тосненского района Ленинградской области"</p> <p align="center"><small>(наименование объекта, местоположение границ которого описано (далее - объект))</small></p>	
<p align="center">План границ объекта</p>	
Используемые условные знаки и обозначения:	
	— граница публичного сервитута в целях строительства и эксплуатации линейного объекта системы газоснабжения " Межпоселковый газопровод от д. Померанье до д. Чудской Бор Тосненского района Ленинградской области",
	— установленная граница муниципального образования,
	— установленная граница населенного пункта,
	— граница земельного участка,
	• 1 — характерная точка объекта.

ГРАФИЧЕСКОЕ ОПИСАНИЕ
местоположения границ населенных пунктов, территориальных зон,
особо охраняемых природных территорий,
зон с особыми условиями использования территории

Описание местоположения границ публичного сервитута в целях строительства и
эксплуатации линейного объекта системы газоснабжения " Межпоселковый газопровод от
д. Померанье до д. Чудской Бор Тосненского района Ленинградской области"
(наименование объекта, местоположение границ которого описано (далее - объект)

План границ объекта

Основной лист



Масштаб 1: 40000

Используемые условные знаки и обозначения:



– область выносного листа,

23

– номер выносного листа.

Остальные используемые условные знаки и обозначения приведены на отдельной странице в конце раздела.

Дата 19 декабря 2023 г.

Газета выходит по пятницам

Газета зарегистрирована Управлением Федеральной службы по надзору в сфере связи, информационных технологий и массовых коммуникаций по Санкт-Петербургу и Ленинградской области 22.04.2010.
Свидетельство ПИ № ТУ 78-00573.

Адрес редакции и издателя:
187000, Ленинградская область, г. Тосно, пр. Ленина, 50.
Телефоны: гл. редактор 2-50-13,
отделы: общественно-политических проблем 2-50-13,
сельского хозяйства 2-59-32, молодежный 2-59-32, социальных
проблем 2-20-49, компьютерной верстки 2-59-32, бухгалтерия
2-50-13, секретарь редакции, т/факс 2-22-37.

Главный редактор

Надежда
Максимова

e-mail: tosnovestnik@mail.ru

Спецвыпуск отпечатан в редакции газеты "Тосненский вестник" на множительном аппарате. Тираж 2 экз.